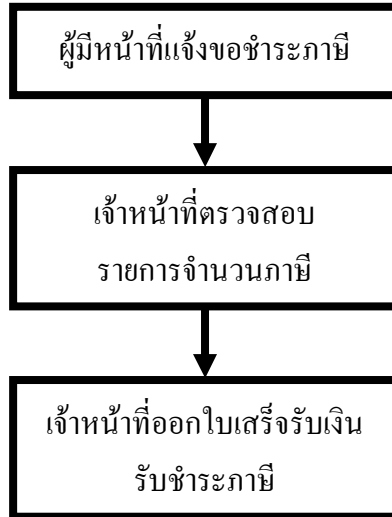


กระบวนการงานบริการตามภารกิจของเทศบาลตำบลบ้านจั่น
ที่กระทรวงมหาดไทยได้แนะนำให้ลดระยะเวลาการปฏิบัติราชการเพื่อประชาชน
(จำนวน 21 กระบวนการงาน)

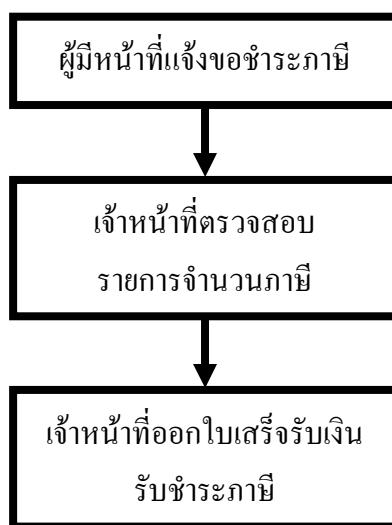
ที่	กระบวนการงานบริการ	ระยะเวลาเดิมที่องค์กรปกครองส่วนท้องถิ่นให้บริการ	ระยะเวลาที่ปรับลด
1.	จัดเก็บภาษีบำรุงท้องที่	8 นาที / ราย	4 นาที / ราย
2.	จัดเก็บภาษีโรงเรือนและที่ดิน	10 นาที / ราย	4 นาที / ราย
3.	จัดเก็บภาษีป้าย	10 นาที / ราย	4 นาที / ราย
4.	จัดเก็บค่าขยะมูลฝอย	10 นาที / ราย	4 นาที / ราย
5.	ขออนุญาตก่อสร้างอาคาร	30 วัน / ราย	15 วัน / ราย
	กรณีทั่วไป		
	- ขั้นตอนตรวจสอบเอกสาร / พื้นที่ก่อสร้าง	-	15 วัน / ราย
	- ขั้นตอนพิจารณาออกใบอนุญาต	-	15 วัน / ราย
	กรณีขออนุญาตก่อสร้างตามแบบของกรมโยธาธิการและผังเมือง		
6.	สนับสนุนน้ำอุปโภคบริโภค	1 วัน	3 ชม./ราย
7.	ช่วยเหลือสาธารณภัย	1 วัน	ในทันที
8.	รับแจ้งเรื่องราวร้องทุกข์	30 วัน	ให้แจ้งการตอบรับการดำเนินการให้ผู้ร้องเรียนทราบภายใน 7 วัน
9.	แจ้งเกิด	15 นาที / ราย	5 นาที / ราย
10.	แจ้งตาย	15 นาที / ราย	5 นาที / ราย
11.	ย้ายที่อยู่	16 นาที / ราย	5 นาที / ราย
12.	กำหนดเลขที่บ้าน	9 วัน / ราย	3 วัน / ราย
13.	คัดสำเนาข้อมูลทะเบียนราษฎร	10 นาที / ราย	5 นาที / ราย
14.	การขออนุญาตประกอบกิจการที่เป็นอันตรายต่อสุขภาพ (130 ประเภท)	30 วัน / ราย	20 วัน / ราย
	- ขออนุญาตใหม่ / ต่อใบอนุญาต		
15.	การขออนุญาตจัดตั้งตลาด	30 วัน / ราย	20 วัน / ราย
	- ขออนุญาตใหม่ / ต่อใบอนุญาต		
16.	การขออนุญาตจัดเก็บ ขนถ่ายขยะมูลฝอย สิ่งปฏิกูล	30 วัน / ราย	20 วัน / ราย
	- ขออนุญาตใหม่ / ต่อใบอนุญาต		
17.	การขออนุญาตจัดตั้งสถานที่จำหน่ายอาหารหรือการสถานที่สะสมอาหาร (พื้นที่เกิน 200 ตร.ม.)	30 วัน / ราย	20 วัน / ราย
	- ขออนุญาตใหม่ / ต่อใบอนุญาต		
18.	การขออนุญาตจำหน่ายสินค้าในที่หรือทางสาธารณะ	30 วัน / ราย	20 วัน / ราย
	- ขออนุญาตใหม่ / ต่อใบอนุญาต		
19.	การขออนุญาตใช้ Internet ตำบล	15 นาที/ราย	5 นาที/ราย
20.	แจ้งการเปิดบัญชีเงินฝากเพื่อรับเบี้ยยังชีพผู้สูงอายุ	4 วัน	1 วัน
21.	การบริการข้อมูลข่าวสาร/กิจกรรมของเทศบาล	7 วัน	2 วัน

ขั้นตอนการชำระภาษีบำรุงท้องที่



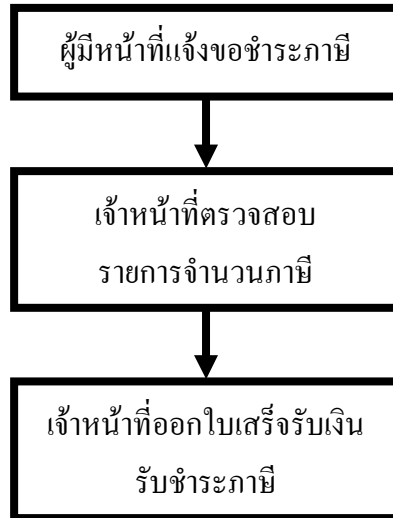
สรุป กระบวนการบริการ ทั้ง 3 ขั้นตอน รวมระยะเวลาไม่เกิน 4 นาที

ขั้นตอนการชำระภาษีโรงเรือนและที่ดิน



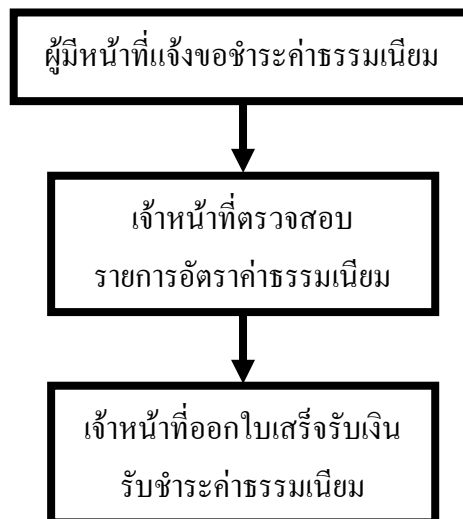
สรุป กระบวนการบริการ ทั้ง 3 ขั้นตอน รวมระยะเวลาไม่เกิน 5 นาที

ขั้นตอนการชำระภาษีป้าย



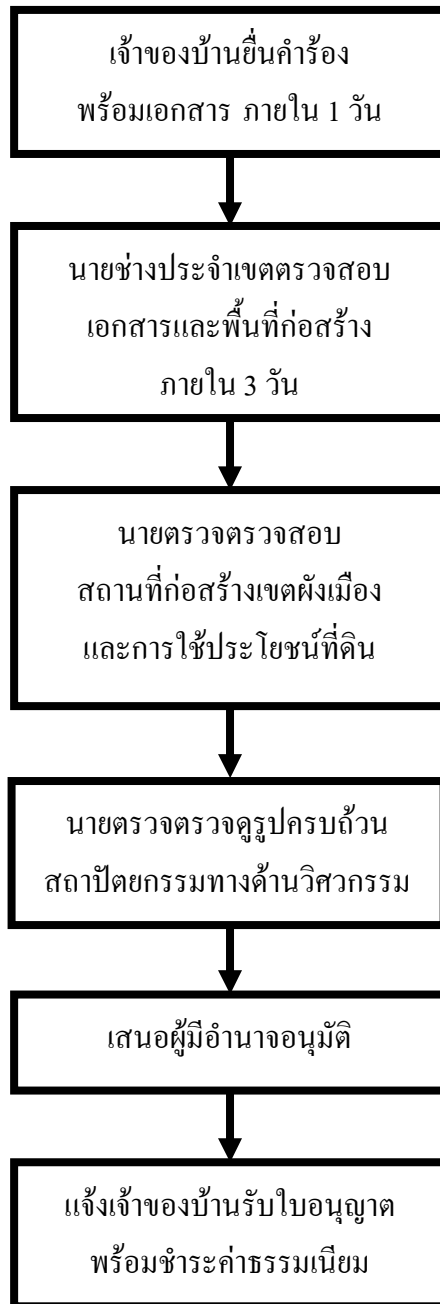
สรุป กระบวนการบริการ ทั้ง 3 ขั้นตอน รวมระยะเวลาไม่เกิน 4 นาที

ขั้นตอนการจัดเก็บค่าขยะมูลฝอย



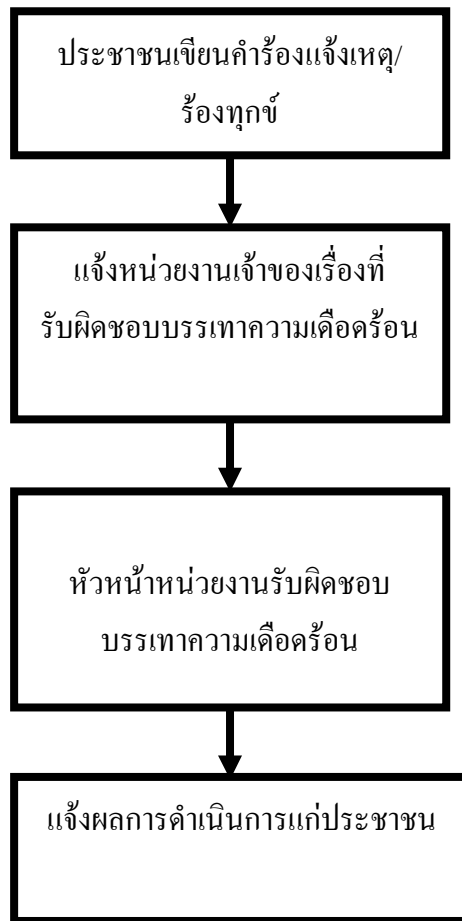
สรุป กระบวนการบริการ ทั้ง 3 ขั้นตอน รวมระยะเวลาไม่เกิน 4 นาที

ขั้นตอนการขออนุญาตก่อสร้างอาคาร/ตัดแปลง/รื้อถอนอาคาร



สรุป กระบวนการบริการ ทั้ง 6 ขั้นตอน รวมระยะเวลาไม่เกิน 15 วัน

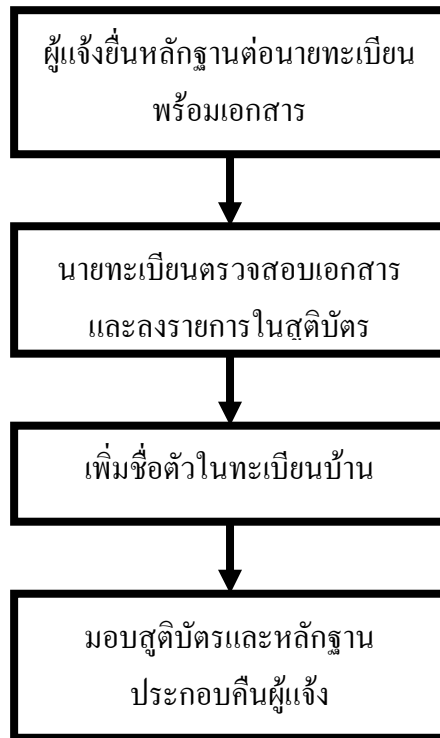
ขั้นตอนการรับแจ้งเรื่องราวร้องทุกข์



สรุป กระบวนการบริการ ทั้ง 4 ขั้นตอน รวมระยะเวลาไม่เกิน 7 วัน

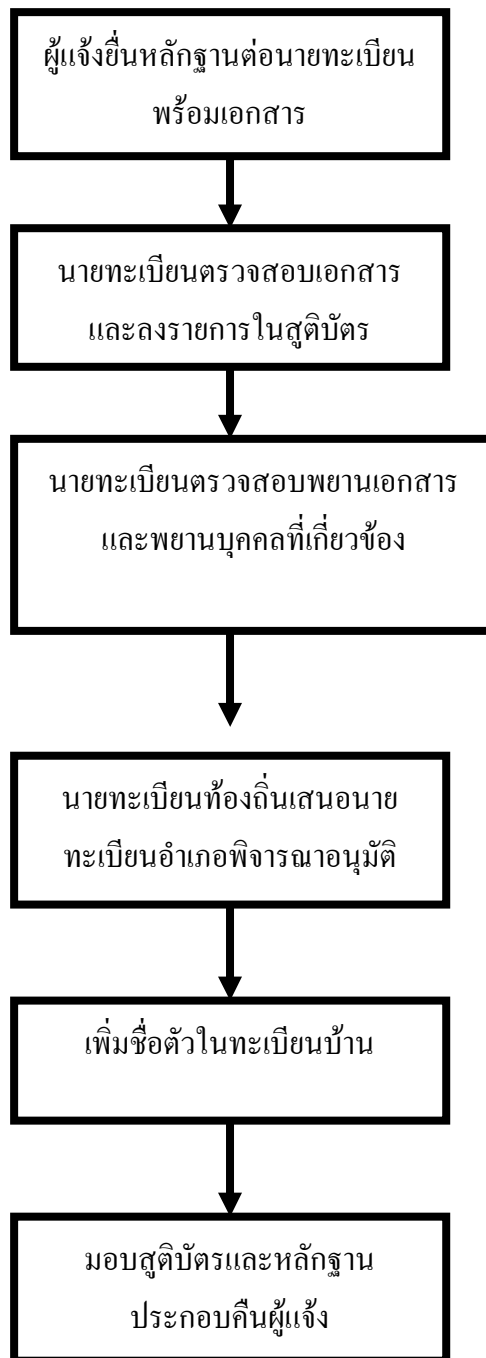
ขั้นตอนการติดต่องานทะเบียนราษฎร/แจ้งเกิด/แจ้งตาย/ย้ายที่อยู่/ กำหนดเลขที่บ้าน/คัดสำเนาข้อมูลทะเบียนราษฎร

แจ้งเกิด



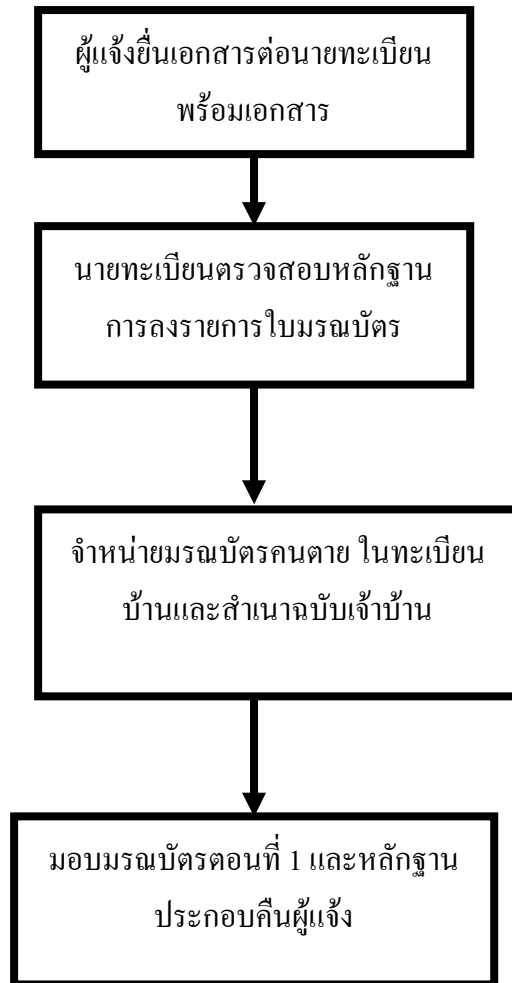
สรุป กระบวนการบริการ ทั้ง 4 ขั้นตอน รวมระยะเวลาไม่เกิน 5 นาที

แจ้งเกิดเงินกำหนดเวลา



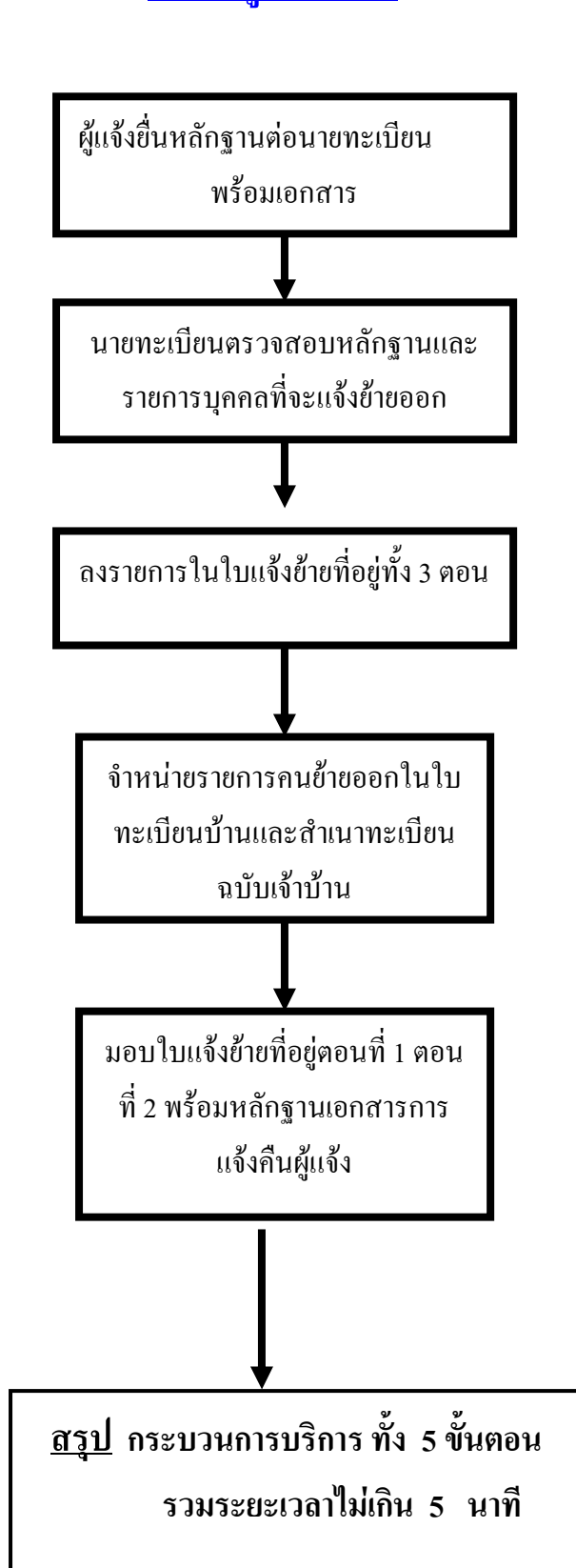
สรุป กระบวนการบริการ ทั้ง 6 ขั้นตอน รวมระยะเวลาไม่เกิน 5 นาที

แจ้งตาย

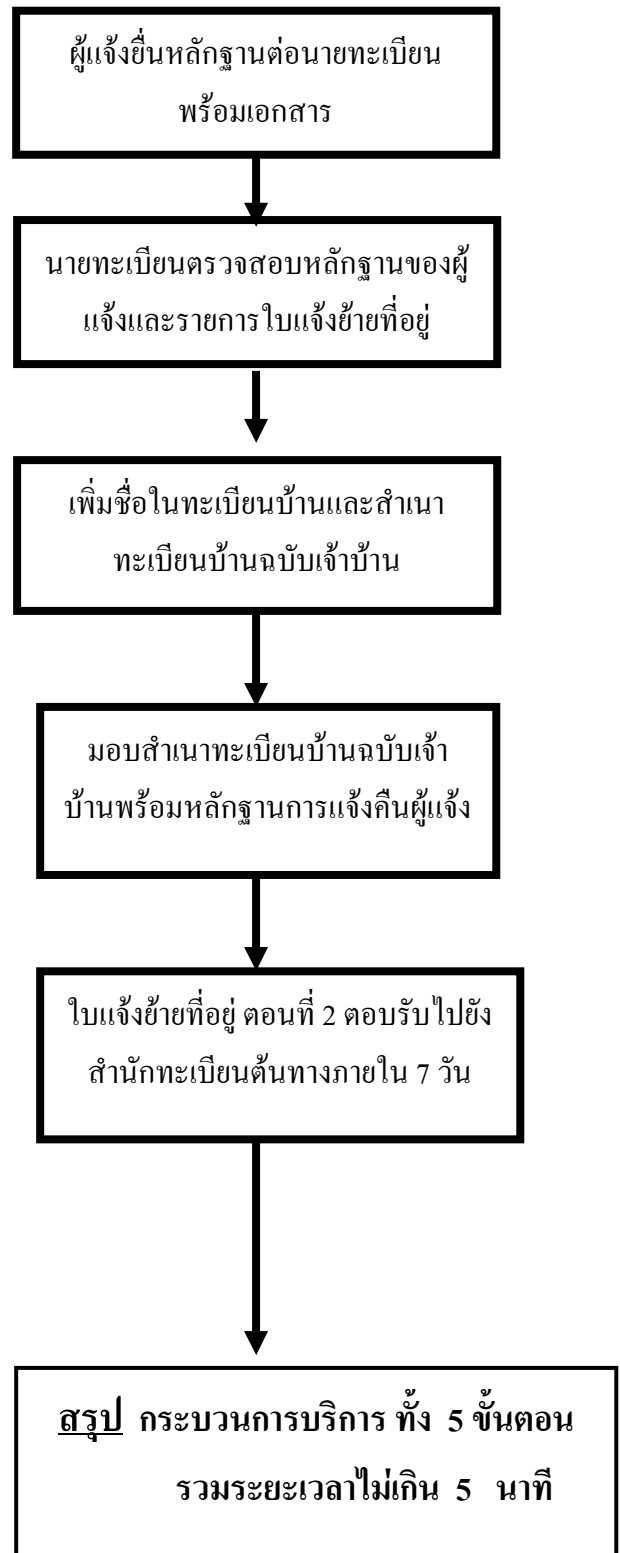


สรุป กระบวนการบริการ ทั้ง 4 ขั้นตอน รวมระยะเวลาไม่เกิน 5 นาที

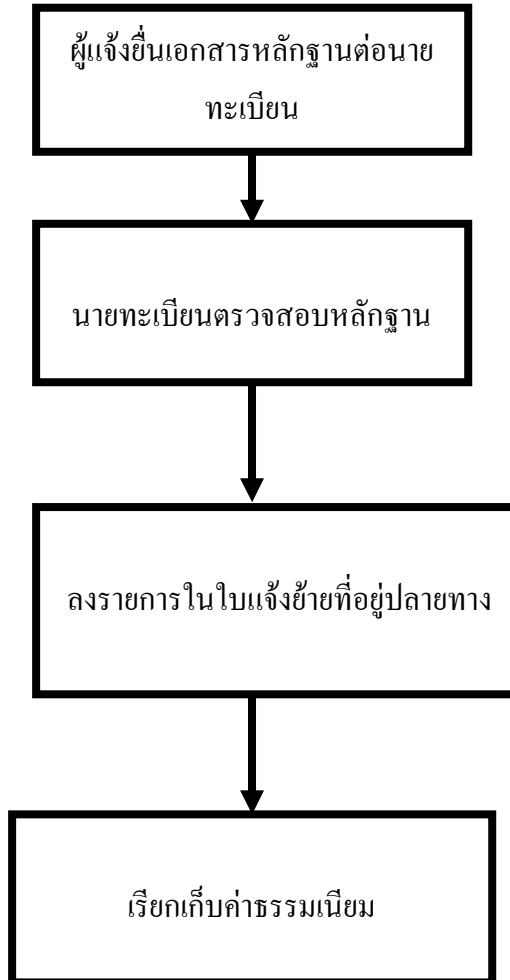
ย้ายที่อยู่/ ย้ายออก



ย้ายที่อยู่/ย้ายเข้า



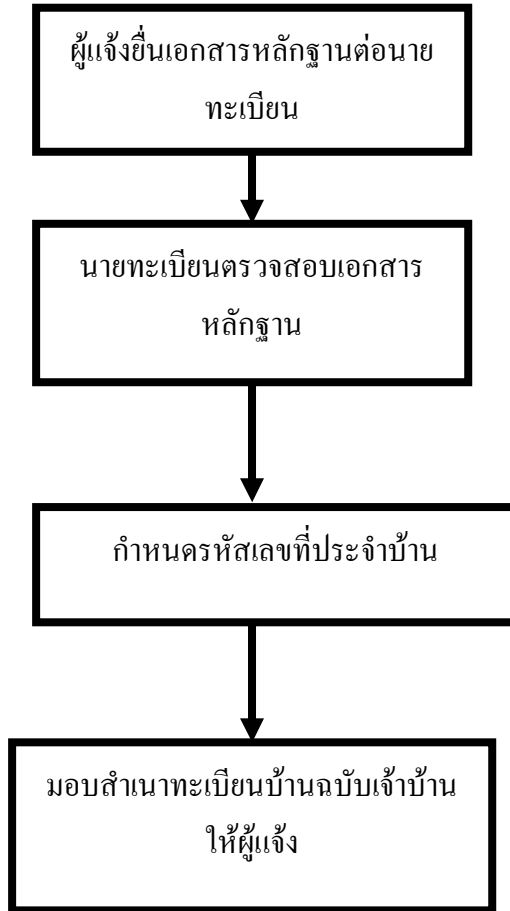
แจ้งย้ายที่อยู่ปลายทาง



สรุป กระบวนการบริการ ทั้ง 4 ขั้นตอน รวมระยะเวลาไม่เกิน 5 นาที

หมายเหตุ สำนักทะเบียนปลายทาง ดำเนินการในส่วนที่เกี่ยวข้องกับสำนักทะเบียนต้นทาง เมื่อตรวจสอบถูกต้องตรงกันแล้ว สำนักทะเบียนปลายทางแจ้งเจ้าบ้านให้นำสำเนาทะเบียนฉบับเจ้าบ้านมาดำเนินการจำหน่ายชื่อ

การขอเลขที่บ้านใหม่

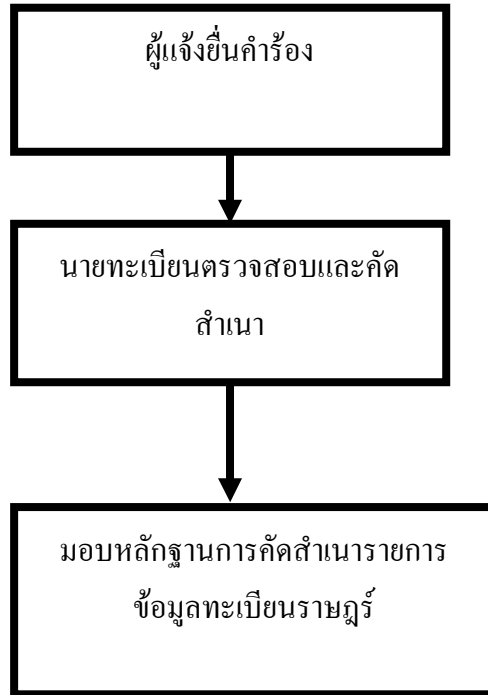


สรุป กระบวนการบริการ ทั้ง 5 ขั้นตอน รวมระยะเวลาไม่เกิน 5 นาที

หลักฐานพร้อมเอกสาร

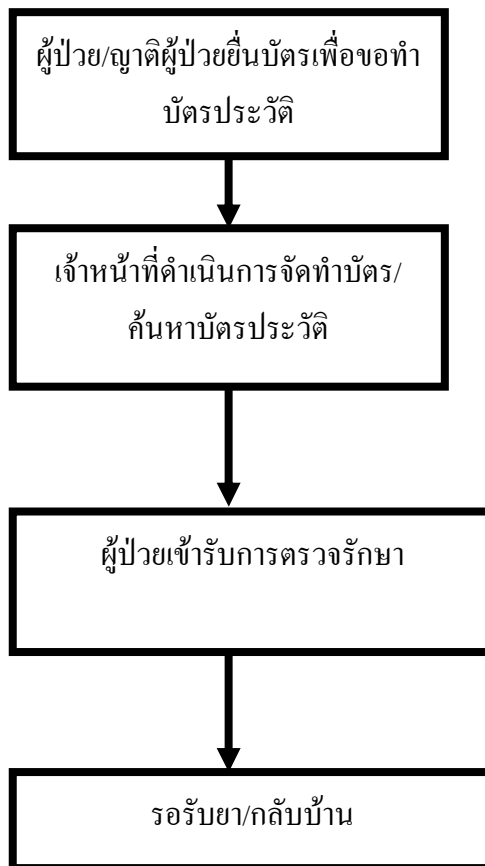
1. สำเนาบัตร
2. สำเนาทะเบียนบ้าน
3. ใบขออนุญาตปลูกสร้าง
4. สำเนาหนังสือรับรองเอกสารสิทธิที่ดิน

คัดสำเนารายการทะเบียนราษฎร



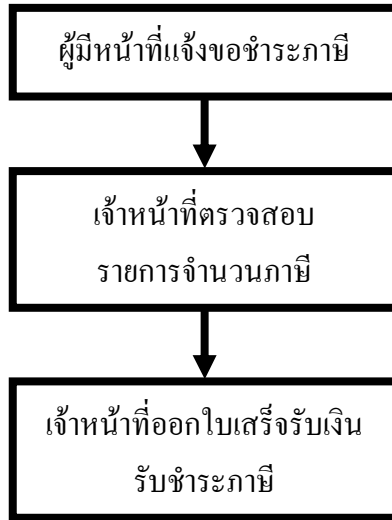
สรุป กระบวนการบริการ ทั้ง 4 ขั้นตอน รวมระยะเวลาไม่เกิน 5 นาที

ขั้นตอนการเข้ารับการรักษาพยาบาลเบื้องต้นศูนย์บริการสาธารณสุขสุพรรณบุรี



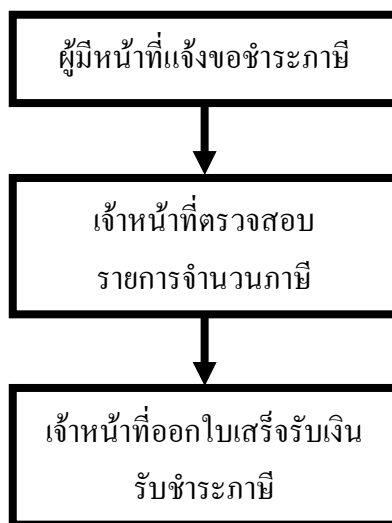
สรุป กระบวนการบริการ ทั้ง 4 ขั้นตอน รวมระยะเวลาไม่เกิน 20 นาที

ขั้นตอนการชำระภาษีบำรุงท้องที่



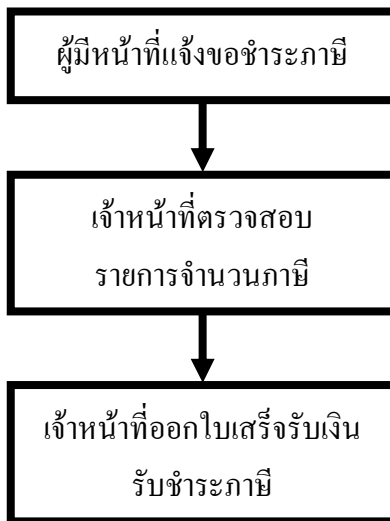
สรุป กระบวนการบริการ ทั้ง 3 ขั้นตอน รวมระยะเวลาไม่เกิน 5 นาที

ขั้นตอนการชำระภาษีโรงเรือนและที่ดิน



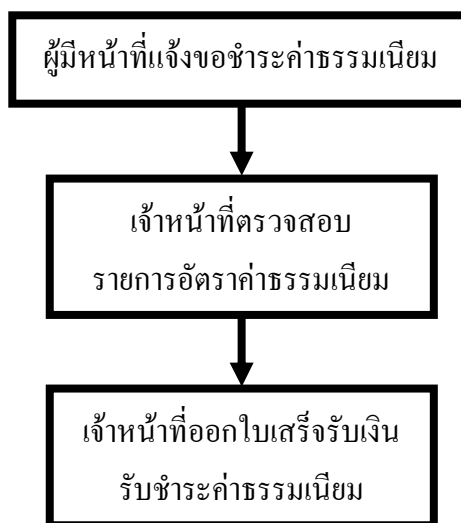
สรุป กระบวนการบริการ ทั้ง 3 ขั้นตอน รวมระยะเวลาไม่เกิน 4 นาที

ขั้นตอนการชำระภาษีป้าย



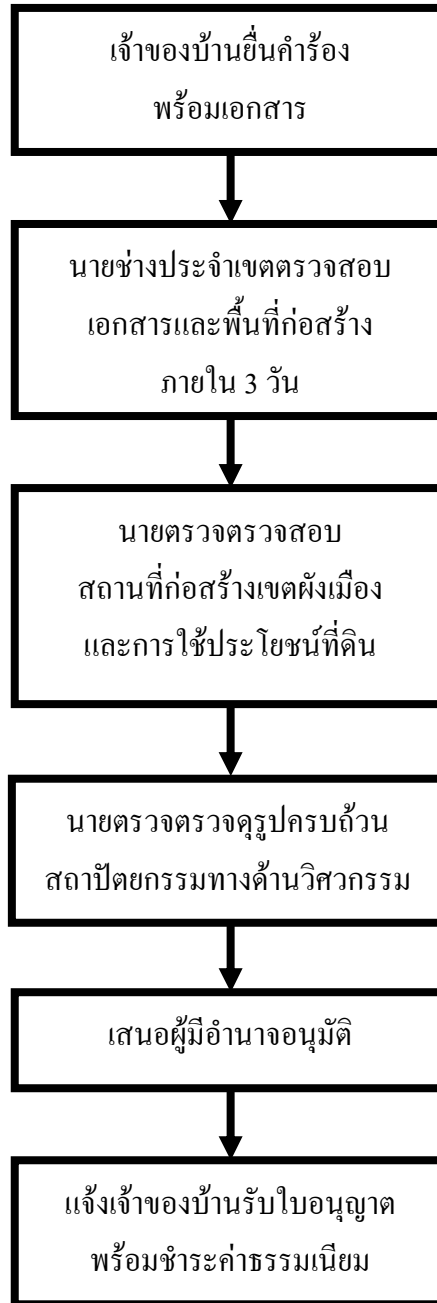
สรุป กระบวนการบริการ ทั้ง 3 ขั้นตอน รวมระยะเวลาไม่เกิน 4 นาที

ขั้นตอนการจัดเก็บค่าขยะมูลฝอย



สรุป กระบวนการบริการ ทั้ง 3 ขั้นตอน รวมระยะเวลาไม่เกิน 4 นาที

ขั้นตอนการขออนุญาตก่อสร้างอาคาร/ดัดแปลง/รื้อถอนอาคาร



สรุป กระบวนการบริการ ทั้ง 3 ขั้นตอน รวมระยะเวลาไม่เกิน 5 นาที